

Istruzioni per l'uso

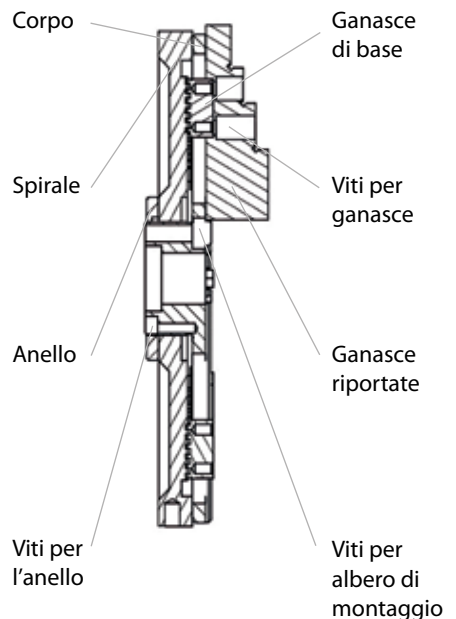
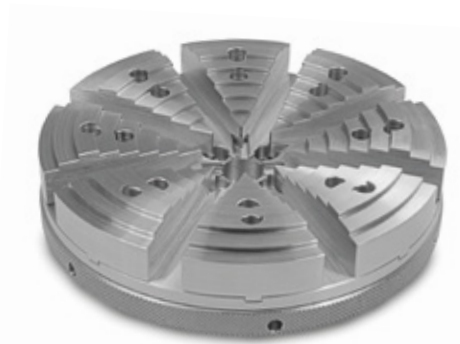
MANDRINO JF ultrapiatto

Avvertenze di sicurezza

- Leggere le presenti istruzioni per l'uso prima di mettere in funzione il mandrino.
- Le dimensioni e il peso del pezzo devono essere adattati al mandrino o alle ganasce specifici.
- In caso di malfunzionamenti o danni al mandrino, interrompere immediatamente i lavori.
- Prima di avviare la macchina utensile, rimuovere la chiave/il perno di fissaggio.
- L'estensione della chiave/del perno di fissaggio può danneggiare il mandrino.
- Evitare colpi di martello contro le ganasce o altre parti del mandrino. Durante l'assemblaggio iniziale può essere utilizzato un martello di plastica per regolare la concentricità.
- Prima dell'uso, osservare le aree di serraggio delle ganasce!
- Utilizzare solo ricambi originali MAPROX.
- Assicurarsi che l'intera dentatura delle ganasce di tutti i mandrini sia ingranata sulla spirale.
- Oltre alle avvertenze di sicurezza contenute nelle presenti istruzioni per l'uso, attenersi anche alle norme di sicurezza locali.

Campi di applicazione

- I mandrini vengono utilizzati per serrare e/o lavorare pezzi su macchine di tornitura, rettificazione, fresatura e misurazione. Sono inoltre adatti per l'uso su divisori.



Montaggio del mandrino sul mandrino della macchina

Il mandrino viene installato sulla macchina mediante una flangia intermedia o un albero. Innanzitutto vengono montati la flangia intermedia o l'albero sul mandrino della macchina, quindi, solo successivamente, viene montato il mandrino sulla flangia intermedia o sull'albero. Le quote di montaggio sono riportate nella figura e nella tabella dimensionale a destra.

Montaggio del mandrino mediante flangia intermedia o albero

Posizionare il mandrino sulla flangia intermedia o sull'albero. Serrare leggermente tutte le viti che fissano il mandrino sulla flangia/sull'albero. Fissare un comparatore sul diametro esterno del corpo del mandrino. Regolare la concentricità mediante un martello di plastica, quindi serrare saldamente le viti di fissaggio tra la flangia/l'albero e il mandrino.

Montaggio delle ganasce riportate

ATTENZIONE. Le ganasce riportate sono numerate (1, 2, 3, 4, 5, 6, 7, 8) e devono essere montate esclusivamente sulle ganasce di base con lo stesso numero. È raccomandabile l'uso di un cacciavite dinamometrico.

La coppia deve essere compresa tra 2 e 15 Ncm. (impiegare solo delle viti.)

Manutenzione

Le ganasce di base e riportate, la spirale e le guide devono essere pulite e ingrassate regolarmente. Per l'uso su macchine di misurazione è idoneo l'impiego di olio motore o WD40, che ne mantiene inoltre la scorrevolezza.

Elenco dei ricambi originali MAPROX

- Ganasce riportate A
- Ganasce riportate B
- Ganasce riportate C
- Ganasce riportate D (temperate e rettificate)
- Ganasce riportate DW
- Ganasce riportate W



-
- Viti per ganasce

-
- Viti per l'anello

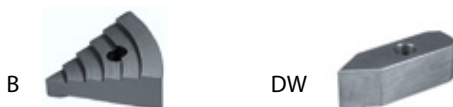
-
- Viti per albero di montaggio

-
- Ganasce di base:

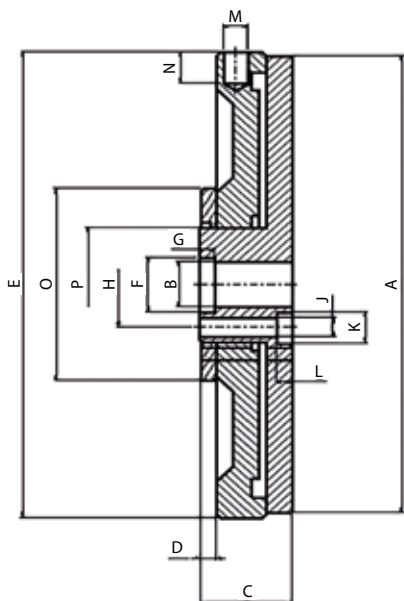
Mandrino a 3 ganasce no. 2, 4, 6

o 1, 3, 5

e mandrino a 6/8 ganasce no. 1-6 / 1-8



-
- Ganasce riportate speciali su richiesta



Mandrino JF 8D 150

Tabella dimensionale

JF Ø	55	70	85	100	125	150
Numero di ganasce	3/6	3/6	6	3/6	8	8
A	55	70	85	100	125	150
B H7	8	8	10	10	16	16
C	13,8	15,7	16,5	18,2	21,2	21,2
D	2,8	3,2	3,2	3,2	4,2	4,2
E	57	72	87	102	127	152
F 0/+ 0,010	10	11	12	12	20	20
G	2,5	2,5	3	3	3,8	3,8
H	14,5	17	18,8	18,8	28	28
J	3 x 3,1	3 x 3,6	3 x 4,0	3 x 4,0	4 x 5,1	4 x 5,1
K	5,2	5,2	6,1	7,2	9	9
L	3,6	4,8	5,5	6	6,2	6,2
M	-	-	-	5	5	5
N	-	-	-	7	7	7
O	32	37	42	42	50	50
P	20	22	25	25	35	35
Corsa Ø	13	22	32	36	-	48
Peso in kg, ca.	0,3	0,5	0,9	1,1	2,5	2,8
Numero di giri ammissibili	2500	2500	2000	2000	1800	1800

CONDIZIONI DI GARANZIA

Ci riferiamo esplicitamente alle Condizioni Generali reperibili su:
www.maprox.ch

