

Istruzioni per l'uso

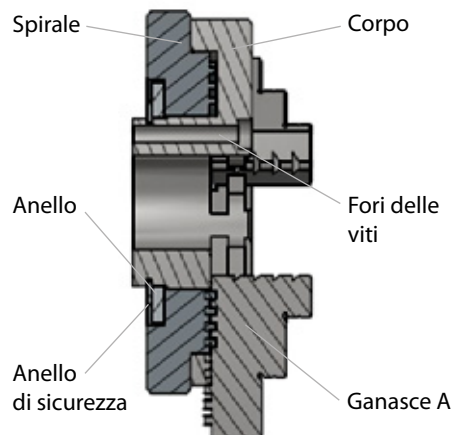
MANDRINO 3 ZF ultracorto

Avvertenze di sicurezza

- Tutti gli utilizzatori del mandrino devono familiarizzarsi con le seguenti istruzioni per l'uso.
- In caso di malfunzionamenti o danni, interrompere immediatamente i lavori.
- Evitare colpi di martello contro le ganasce o altre parti del mandrino.
- Osservare le aree di serraggio delle ganasce!
- Non mettere in servizio la macchina utensile con chiave o perno di fissaggio inserito.
- Utilizzare solo ricambi originali MAPROX.
- Assicurarsi che l'intera dentatura delle ganasce di qualsiasi mandrino sia ingranata sulla spirale.
- L'estensione della chiave può danneggiare il mandrino.
- Oltre alle avvertenze di sicurezza contenute nelle presenti istruzioni per l'uso, attenersi anche alle norme di sicurezza locali.
- Le dimensioni e il peso del pezzo devono essere adattati al mandrino o alle ganasce specifici.

Campi di applicazione

- I mandrini vengono utilizzati per serrare e/o lavorare pezzi su macchine di tornitura, rettifica, fresatura e misurazione. Sono inoltre adatti per l'uso su divisori.



Montaggio del mandrino sul mandrino della macchina

Il mandrino viene installato sulla macchina mediante una flangia intermedia o un albero. Innanzitutto vengono montati la flangia intermedia o l'albero sul mandrino della macchina, quindi, solo successivamente, viene montato il mandrino sulla flangia intermedia o sull'albero. Le quote di montaggio sono riportate nella figura e nella tabella dimensionale a destra.

Montaggio del mandrino mediante flangia intermedia o albero

Posizionare il mandrino sulla flangia intermedia o sull'albero. Serrare leggermente tutte le viti che fissano il mandrino sulla flangia/sull'albero. Fissare un comparatore sul diametro esterno del corpo del mandrino. Regolare la concentricità mediante un martello di plastica, quindi serrare saldamente le viti di fissaggio tra la flangia/l'albero e il mandrino.

Montaggio delle ganasce di serraggio

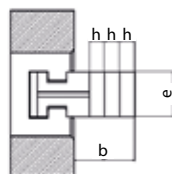
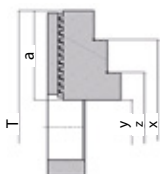
ATTENZIONE. Le ganasce di serraggio sono numerate (1, 2, 3) e devono essere montate esclusivamente nelle guide di scorrimento con lo stesso numero.

Manutenzione

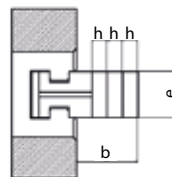
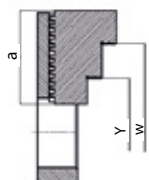
Le ganasce, la spirale e le guide devono essere pulite e ingrassate regolarmente. Per l'uso su macchine di misurazione è idoneo l'impiego di olio motore o WD40, che ne mantiene inoltre la scorrevolezza.

Elenco dei ricambi originali MAPROX

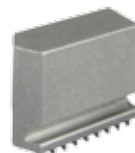
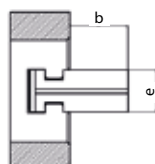
- Ganasce a gradini A



- Ganasce a gradini B



- Ganasce a blocco W



- Viti per albero

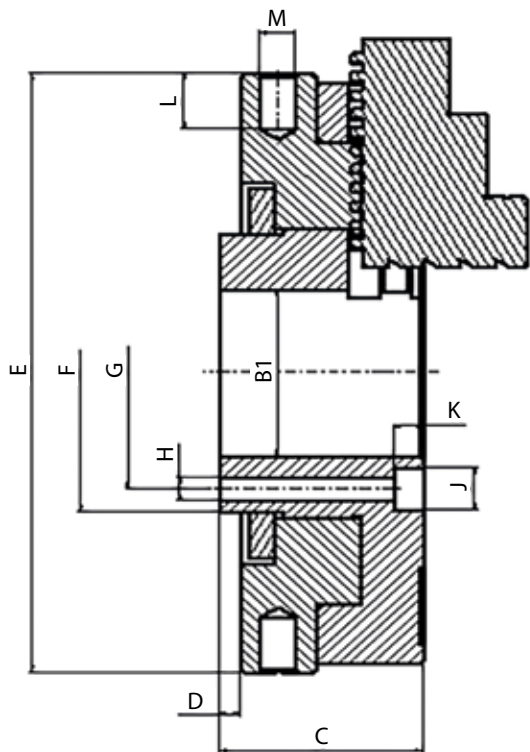


Tabella dimensionale per mandrini 3 ZF

3 ZF Ø	70	80	110	125	160	240
B1	18	22	32	36	46	68 (H7)
C	31	34	35	40	48,5	67
D	4	4	4	4	4	4
E	73	83	114	129	164	243
F 0 / +0,01	32	38	50	60	70	120
G	26	30	42	50	56	86
H	3 x 3,2	3 x 4,2	3 x 4,2	3 x 5,3	3 x 6,4	3 x 8,4
J	5,7	7,2	7,2	9,4	10,5	15
K	3,6	4,5	4,5	5,8	6,5	8
L	10	11	11	12	16	16
M	5	7	7	7	10	10
Corsa Ø	36	41	64	73	90	112
Peso in kg, ca.	1,2	1,4	2,5	4,0	6,5	21,0
Numero di giri ammissibili	2800	2800	2500	2500	2000	1800

CONDIZIONI DI GARANZIA

Ci riferiamo esplicitamente alle Condizioni Generali reperibili su:
www.maprox.ch

