

Mode d'emploi

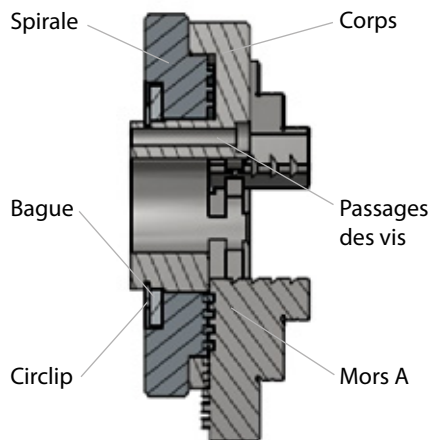
MANDRIN DE SERRAGE 3 ZF ultracourt

Consigne de sécurité

- Chaque utilisateur du mandrin de serrage doit avoir pris connaissance du présent mode d'emploi.
- En cas de défaillance ou de dommages, suspendre immédiatement le travail.
- Éviter tout coup de maillet sur les mors de serrage ou toute autre partie du mandrin.
- Respecter les plages de serrage du mandrin !
- Pas de mise en service de la machine-outil avec la goupille de serrage engagée.
- N'utiliser que des pièces détachées MAPROX d'origine.
- Pour tous les mandrins, vérifier que l'ensemble des dents des mors est en prise sur la spirale.
- Rallonges du goupille de serrage peuvent entraîner des dommages sur le mandrin.
- Outre les consignes de sécurité du présent mode d'emploi, l'utilisateur doit également respecter les prescriptions de sécurité locales.
- Toujours adapter taille et poids de la pièce au mandrin resp. aux mors.

Utilisations

- Les mandrins servent au serrage et/ou à l'usinage de pièces sur des tours, rectifieuses, fraiseuses et machines de mesure. Ils sont par ailleurs adaptés à une utilisation sur des diviseurs.



Montage du mandrin sur la broche machine

Le mandrin se monte sur la machine à l'aide d'un flasque intermédiaire ou d'un arbre de montage. Monter d'abord le flasque intermédiaire ou éventuellement l'arbre de montage sur la broche machine et ensuite le mandrin sur le flasque intermédiaire ou éventuellement l'arbre de montage. Les cotes de raccordement se trouvent sur le plan ainsi que sur le tableau à droite.

Montage du mandrin à l'aide d'un flasque intermédiaire ou d'un arbre de montage

Monter le mandrin sur le flasque intermédiaire ou sur l'arbre de montage. Serrer délicatement toutes les vis qui relient le mandrin au flasque/à l'arbre de montage. Poser une montre micrométrique sur le diamètre extérieur du corps du mandrin. Régler la rotation à l'aide d'un maillet en plastique, serrer ensuite les vis de serrage entre le flasque/l'arbre de montage et le mandrin.

Montage des mors de serrage

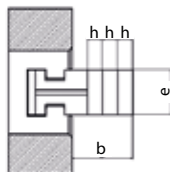
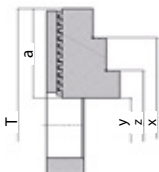
ATTENTION ! Les mors sont numérotés (1, 2, 3) et ne peuvent être montés que sur le guidage coulissant d'un numéro identique.

Maintenance

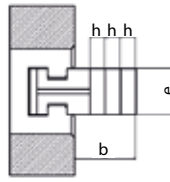
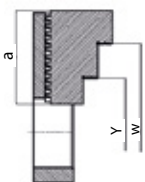
Régulièrement nettoyer et graisser les mors, la spirale et les guidages. Pour un montage sur des machines de mesure, utiliser de l'huile de machine ou de la WD40, la souplesse de mouvement est ainsi conservée.

Liste des pièces détachées MAPROX d'origine

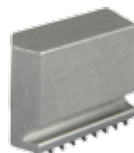
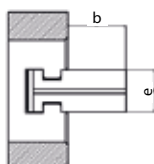
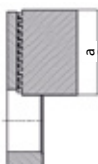
- Mors étagés A



- Mors étagés B



- Mors monoblocs W



- Vis pour arbre de montage

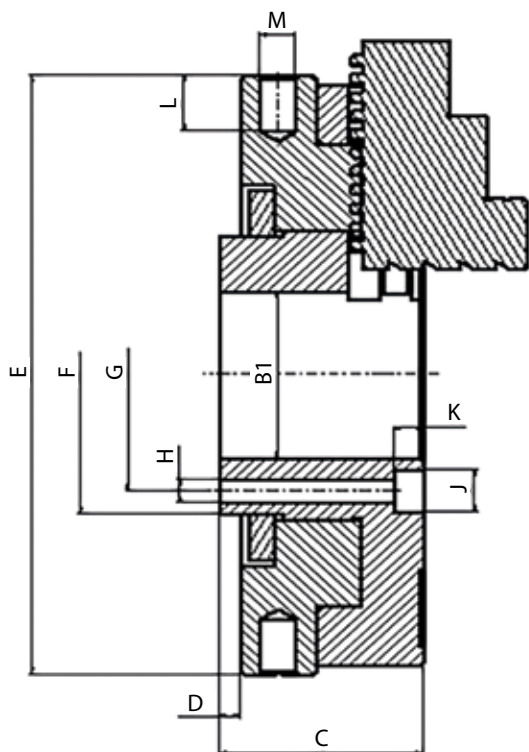


Tableau d'encombrement pour mandrins 3 ZF

3 ZF Ø	70	80	110	125	160	240
B1	18	22	32	36	46	68 (H7)
C	31	34	35	40	48.5	67
D	4	4	4	4	4	4
E	73	83	114	129	164	243
F 0 / +0.01	32	38	50	60	70	120
G	26	30	42	50	56	86
H	3 x 3.2	3 x 4.2	3 x 4.2	3 x 5.3	3 x 6.4	3 x 8.4
J	5.7	7.2	7.2	9.4	10.5	15
K	3.6	4.5	4.5	5.8	6.5	8
L	10	11	11	12	16	16
M	5	7	7	7	10	10
Ø de course	36	41	64	73	90	112
Poids en kg, env.	1.2	1.4	2.5	4.0	6.5	21.0
Vitesse de rotation admissible	2800	2800	2500	2500	2000	1800

CONDITIONS DE GARANTIE

Nous nous référons explicitement à nos Conditions Générales sur notre site : www.maprox.ch

