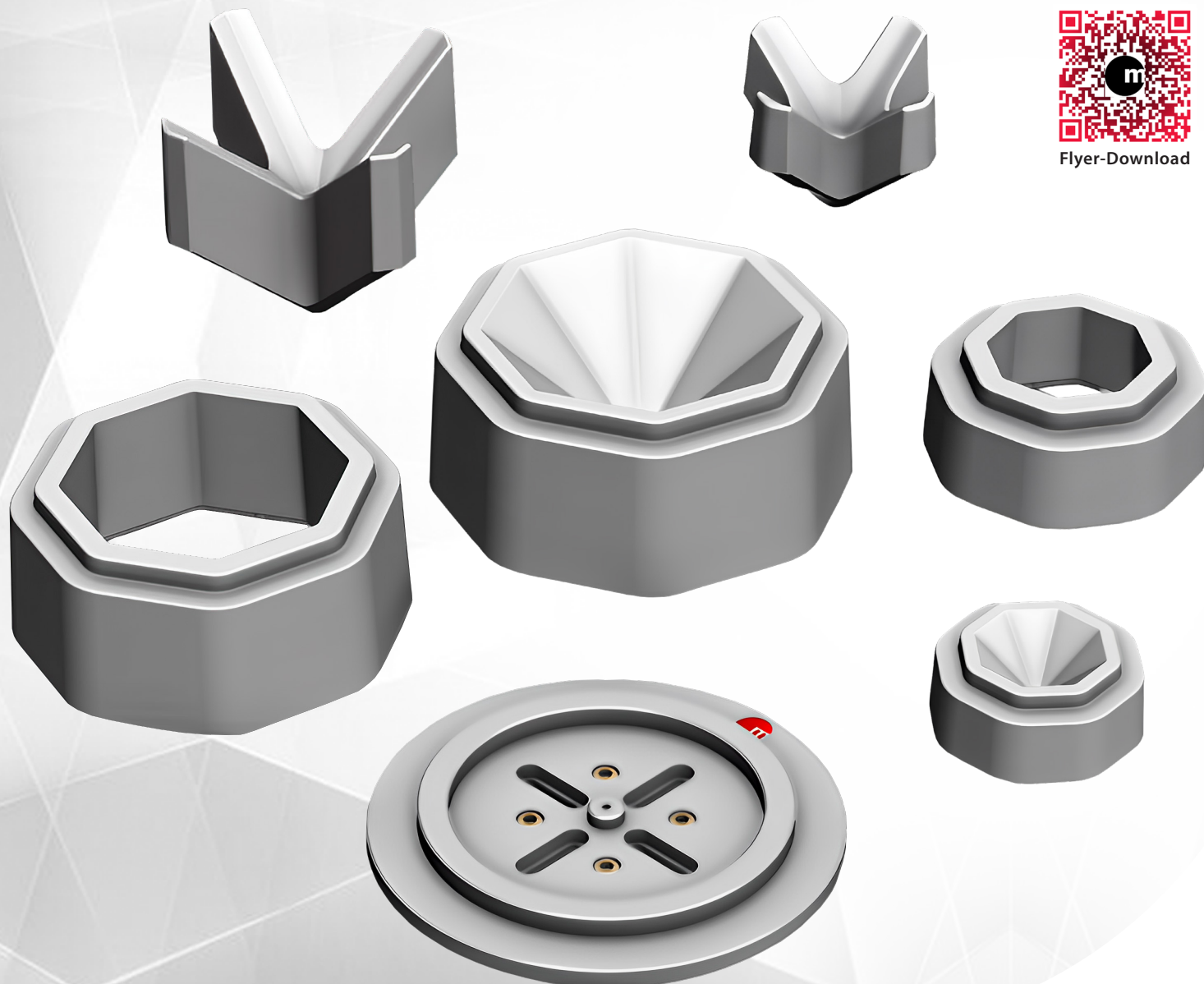




Flyer-Download



CT-Fix

Objekthalter für Röntgentomographie

- Präzision bis ins kleinste Detail
- Perfekt geeignetes Styropor-Volumen
- CT freundliche Geometrie / Design
- Antistatisches EPS-Material

• Positionierung von Messobjekten

• wartungsfrei

• effizienter Messablauf

Sicherheitshinweise

- Die Komponenten dürfen ausschliesslich im industriellen Umfeld verwendet werden
- Lesen und beachten Sie die Betriebsanleitung
- Hinweise befolgen

Wartung

- Die Komponenten sind wartungsfrei. Reinigen Sie bei Bedarf die Teile vor Gebrauch mit einem weichen, trockenen Lappen. Es dürfen keine aggressiven Reinigungsmittel verwendet werden!

CT-Fix 70

Typ	Art. Nr.	Abmessungen [mm]
Adapterplatte (opt.)	10000.320	(Ø x H) 190 x 18
Zentrierstift (opt.)	10000.321	Ø 3.0
Erweiterungsring	10000.340	(Ø x H) 125 x 50 nutzbar Ø 67
Teiler	10000.350	N/A
Trichter	10000.330	(Ø x H) 125 x 50 nutzbar Ø 70

CT-Fix 130

Typ	Art. Nr.	Abmessungen [mm]
Adapterplatte (opt.)	10000.320	(Ø x H) 190 x 18
Zentrierstift (opt.)	10000.321	Ø 3.0
Erweiterungsring	10000.341	(Ø x H) 190 x 80 nutzbar Ø 125
Teiler	10000.351	N/A
Trichter	10000.331	(Ø x H) 190 x 80 nutzbar Ø 130

Typ

Adapterplatte

Anwendungsmöglichkeiten

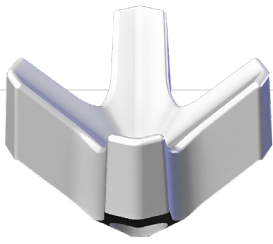
CT-Fix-Bauteile werden mit Hilfe der Adapterplatte in der Mitte des Messtrichters positioniert. Sie verfügt über einen Zentrierstift (Ø 5mm) und 4 Langlöcher, mit denen sie exakt auf der Messplatte zentriert werden kann.



Messung in einem 3D-Koordinatenmessgerät mit Röntgen-Computertomographie (CT)

Typ

Trichter

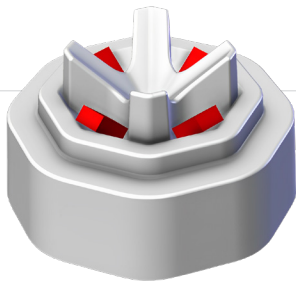


Anwendungsmöglichkeiten

Die zu messenden Objekte werden in den Trichter gelegt. Durch das Stapeln mehrerer Trichter können mehrere zu messende Objekte gleichzeitig gemessen werden.

Typ

Teiler

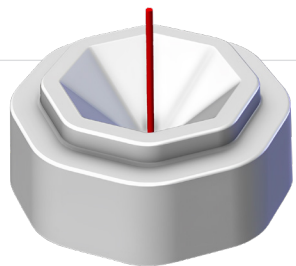


Anwendungsmöglichkeiten

Teiler werden verwendet, um mehrere kleine zu messende Objekte im Trichter zu positionieren oder um längere Teile mit Zwischenringen zusammen zu positionieren.

Typ

Zentrierstift
(optimal)

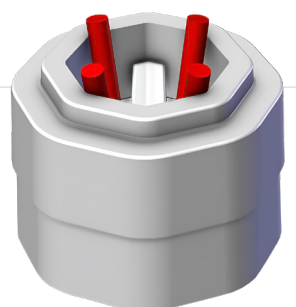


Anwendungsmöglichkeiten

Der Zentrierstift wird je nach Bedarf durch das Loch im Trichter oder Teiler gesteckt. Dank seiner höheren Dichte ist er im Messergebnis sichtbar, so dass die Mitte genau definiert ist. Der Stift kann individuell auf die passende Länge zugeschnitten werden.

Typ

Erweiterungsring



Anwendungsmöglichkeiten

Für längere Messobjekte werden Zwischenringe auf den Trichter gestapelt. Es können mehrere Zwischenringe übereinander gestapelt werden.



Besuchen Sie uns online und nehmen Sie Kontakt mit uns auf:

+41 43 488 18 00



www.maprox.ch



Alex Keller
Sales & Engineering
Maprox AG
☎ +41 44 782 82 30



Dario Azzato
Head of Production
JKS Group
☎ +41 44 932 55 55



Laurent Gerber
Sales & Marketing
JKS Group
☎ +41 44 782 82 81



Maprox AG
Usterstrasse 87
CH-8620 Wetzikon
Tel: +41 (0)43 488 18 00
Fax: +41 (0)43 488 18 08
info@maprox.ch • www.maprox.ch

